

| 室名 カフェ | | |
|--------|--|----------------------|
| 床 | コンクリート金こて 表し | FL±0 (FL±0) |
| 中木 | | |
| 壁 | GB-t12.5 表し | |
| 天井 | LGS+GB-Rt12.5 素地 | CH=2500 (FL+2500) |
| 備考 | 手洗い、鏡 内装別途工事(天吊TVモニター用補強下地は位置が確定 できないので別途工事) | |

| 室名 オープンキッチン | | |
|-------------|----------------------|----------------------|
| 床 | コンクリート金こて 表し | FL±0 (FL±0) |
| 中木 | | |
| 壁 | GB-t12.5 表し | |
| 天井 | LGS+GB-Rt12.5 素地 | CH=2500 (FL+2500) |
| 備考 | 手洗い、ライニング、厨房機器内装別途工事 | |

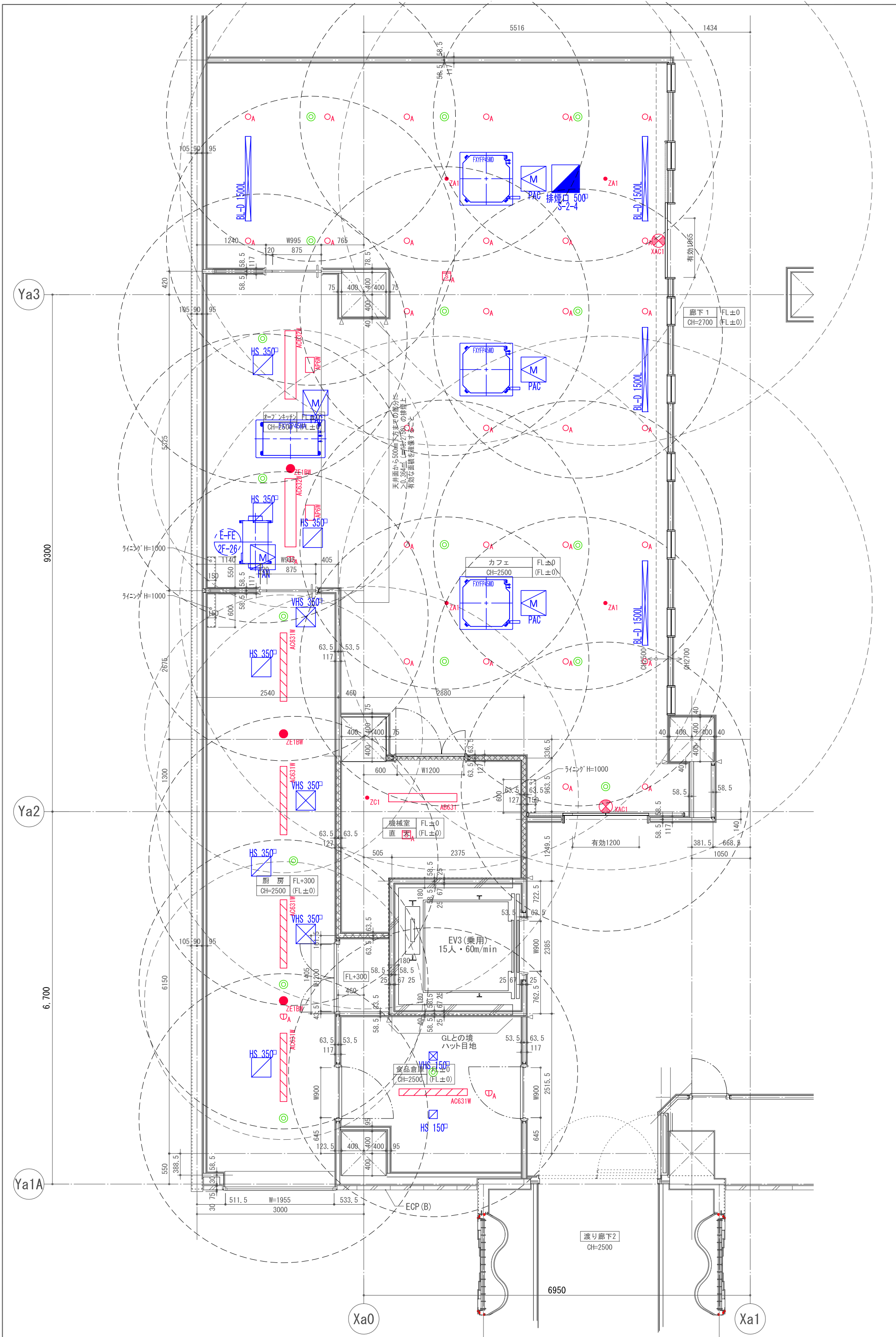
| 室名 厨房 | | |
|-------|--------------------------------|----------------------|
| 床 | コンクリート金こて+シート防水 表し | FL+300 (FL±0) |
| 中木 | シート防水立上 | H=300 |
| 壁 | GB-t12.5 表し | |
| 天井 | LGS+GB-Rt12.5 素地 | CH=2500 (FL+2800) |
| 備考 | 手洗い、ライニング、厨房機器内装別途工事 置床別途工事 | |

| 室名 食品倉庫 | | |
|---------|---------------------|----------------------|
| 床 | コンクリート金こて 表し | FL±0 (FL±0) |
| 中木 | | |
| 壁 | GB-t12.5 表し | |
| 天井 | LGS+GB-Rt12.5 素地 | CH=2500 (FL+2500) |
| 備考 | 内装別途工事 | |

天井面から500mm下方までの部分に
>0.364㎡ (=18.2/50) の排煙上
有効な面積を確保すること

LP-E2-CHU

壁芯面積 : 141.45㎡



| | |
|------|------------------------------|
| 図面番号 | 【新東館】 2階カフェ天井総合図 |
| 図面名称 | 編尺 A3(1/60) 作成年月日 2016.08.25 |
| 施工 | 病院 公共建築課 |
| 設計 | 監理 |
| 変更事項 | 変更事項 |
| 日付 | 日付 |
| 注記 | 注記 |