



10月の患者サロン
開催しました

10月のがん患者サロンは、当院放射線技師から、放射線治療のお話がありました。当院での治療の進め方や使用している治療機器の紹介など、放射線について全員で理解を深めました。講義の後、積極的に質問もありましたので下記にご紹介します。

～レクチャーの内容～

☆放射線治療の特徴☆

- ①局所療法
 - ②臓器の機能や形態の温存が可能
 - ③他の治療法と併用することが可能
 - ④高齢者でも根治目的で行うことが可能
 - ⑤非侵襲的※である
(※生体を傷つけない)
- ☆放射線検査全般について☆
- *当院では放射線に対する感度が高い機器を使用した上で被ばく低減にも努めながら日々の検査や治療を行っています。
- *放射線のメリットをいかしながら、被ばくのデメリットを少しでも減らすことに努めています。

☆MRI検査について☆

X線撮影やCTのようにX線を使うことなく、強い磁石と電波を使い体内の状態を断面像として描写する検査です。放射線被ばくの心配はありません。強力な磁場を使用しているため検査室には金属類の持ち込みができません。

放射線のこと

Q & A



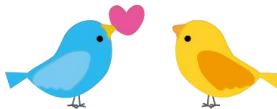
- Q 放射線被ばくが心配ですが、大丈夫でしょうか？
A 当院では放射線検査での被ばくは放射線のメリットがデメリットを上回る時に行われています。
- Q 放射線治療で照射した箇所はどうなりますか？
A 個人差はありますが、少し変色したり、汗をかかなくなったりする方もいます。冷やしたり、保湿することを勧めします。
- Q 放射線治療の時間はどれくらいですか？
A 入室から照射、退室まで10分～20分くらいです。放射線の照射は数分で、通常月～金曜日の週5日～土日は原則お休みです。

これからのサロンの予定



11月から1月までのがん患者サロンの予定を掲載します。11月のメイクアップ講座のみ予約制となっています。
ご不明な点はがん相談支援センタースタッフまでお声かけ下さい。皆様のご参加をお待ちしています。

- ☆11月15日(水)
アピアランスケアの
メイクアップ講座
担当 アピアランスケア講師
*こちらは予約制で先着順です。
(電話予約もお受けします)
- ☆12月20日(水)
交流会・情報交換
- ☆1月17日(水)
薬剤師のお話
担当 当院薬剤師



お仕事相談は随時相談で受付中です!

社会保険労務士による、お仕事相談は、事前予約制の随時相談で行っていただけます。他院通院中の方も無料でご相談できます。

ご相談希望の方は、がん相談支援センタースタッフまで、ご連絡ください。

がん体験者によるピアサポートのご案内

がん患者さんやご家族のお話をがん体験者(ピアサポーター)が個別に伺います。お気軽にお立ち寄りください。

- 11月1日(水) ・ 9日(木) 15日(水)
- 12月6日(水) ・ 14日(木) 20日(水) ・ 28日(木)
- 1月11日(木) ・ 17日(水) 25日(木)

(場所) 東館1階
がん相談支援センター
(時間) 午前11時～午後4時

編集後記



秋の涼しさもつかの間、朝晩は冷え込むようになりました。今年の冬はインフルエンザの流行が予想されます。感染対策に気をつけて、サロンでまたお会いしましょう。

がん相談支援センター担当
0466(25) 3111 (代)