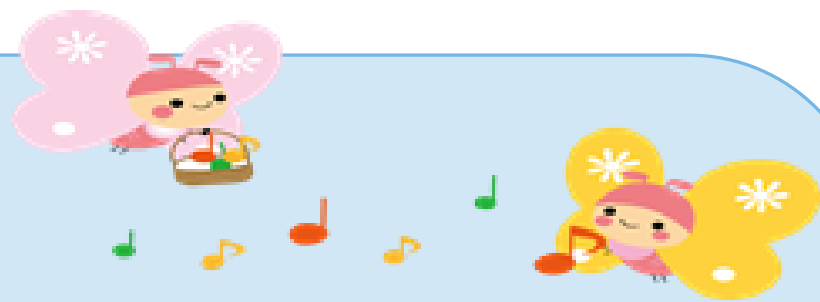


NICU・入院について



●お子様のご家族へ●

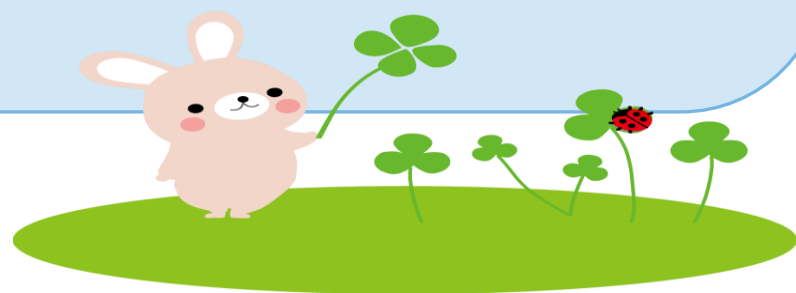
ご出産おめでとうございます。

お子様が入院することになり、不安や心配なお気持ちだと思いますが、退院まで大切にお預かりさせていただきます。ご家族のの気持ちに寄り添いながらお子様の治療・ケアをさせていただきます。

入院中は、質問や気になることがございましたら、いつでも医師・看護師等スタッフにご相談ください。

●NICU病棟について●

この病棟には低出生体重児（出生時の体重が2500g未満）と病気をもつ新生児（生後1ヶ月未満）が入院しています。病棟では赤ちゃんにとって安全で心地よい環境となるよう努力しています。そのため、騒音・照明が最小限になるようご協力をお願いします。





●各種手続きについて●

①養育医療

当院では2000g未満のお子様と、医師が必要と判断したお子様が対象になります。スタッフに確認の上、1階の入退院窓口（平日9：00～17：00）で説明をお聞きください。

②出生届

お子様のお名前が決まりましたら、出生届の提出を済ませ、入退院の窓口にお知らせください。

その他は入院時にお渡しする「藤沢市民病院 入院のご案内」をご覧ください。