

2022年度 入院患者満足度調査 アンケート集計結果報告

○入院患者満足度調査にご協力いただきありがとうございました。

当院の入院医療サービスに対する患者さんの評価・満足度を調査するために、2022年11月8日（火）～2023年1月10日（火）に「入院患者満足度調査」を実施いたしました。このたび、集計結果がまとまりましたので、お知らせいたします。

本調査にご回答いただいた皆さま、ご協力ありがとうございました。

<アンケート調査概要>

- | | |
|--------|-----------------------------|
| 1 実施日 | 2022年11月8日（火）～2023年1月10日（火） |
| 2 調査対象 | 上記期間中の退院患者及び患者家族 |
| 3 調査方法 | 退院時各病棟にてアンケート用紙を配布。回収箱にて回収。 |
| 4 回収状況 | 退院数 2,517名
回答数 615枚 |

表記注意点

- 回収箱で回収できた分を有効回答としています。
- 集計結果の数値は小数点以下第2位で四捨五入しているため、各回答が合計100%に一致しないことがあります。

<アンケート集計結果 目次>

【患者属性に関すること】

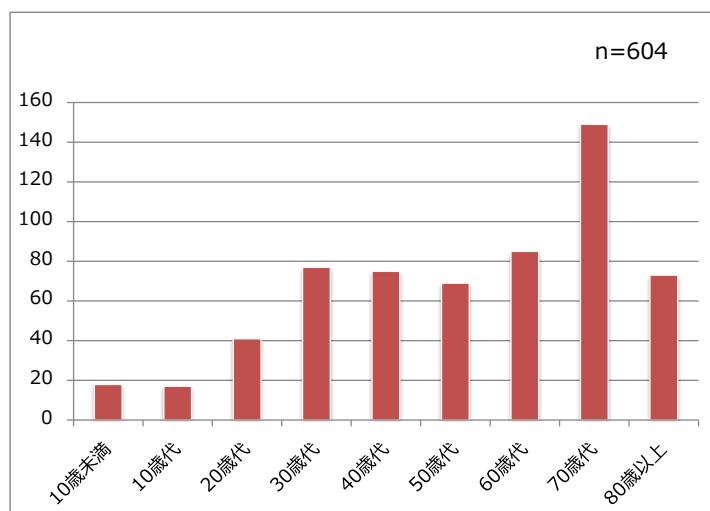
年齢	P.2
----	-----

【満足度に関すること】

1 入院環境	P.2～3
2 接遇	P.3
3 職員間の連携	P.3
4 食事	P.4
5 医療安全面	P.4
6 総合満足度	P.4

【患者属性に関すること】

年齢

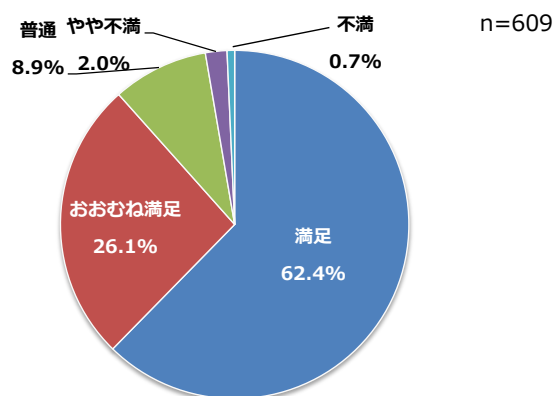


	2022年			2021年
	件数	割合	(前年比)	割合
10歳未満	18	3.0%	(▲0.7%)	3.7%
10歳代	17	2.8%	(0.1%)	2.7%
20歳代	41	6.8%	(1.6%)	5.2%
30歳代	77	12.7%	(1.5%)	11.2%
40歳代	75	12.4%	(1.5%)	10.9%
50歳代	69	11.4%	(▲1.7%)	13.1%
60歳代	85	14.1%	(▲3.8%)	17.9%
70歳代	149	24.7%	(0.5%)	24.2%
80歳以上	73	12.1%	(1.1%)	11.0%
無回答	11			
合計（無回答除く）	604			

【満足度に関すること】

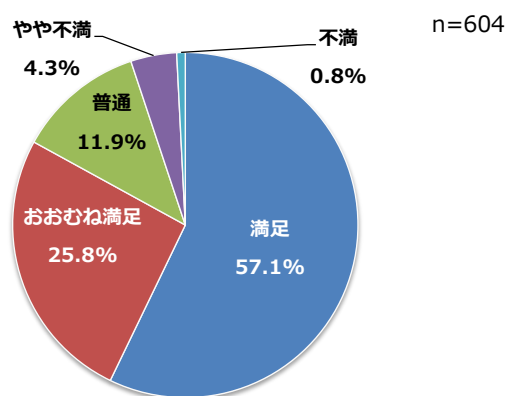
1 入院環境はいかがでしたか。

(1)病室・トイレ・洗面・ラウンジなどの設備



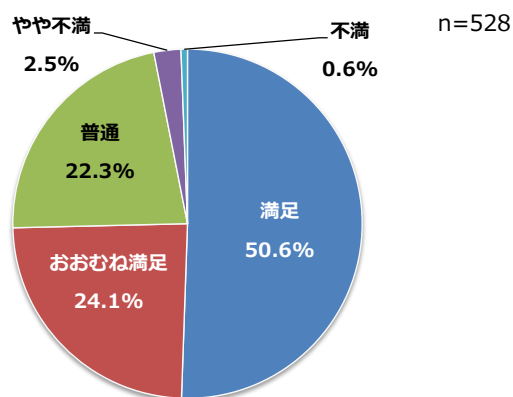
	2022年			2021年
	件数	割合	(前年比)	割合
満足	380	62.4%	(0.4%)	62.0%
おおむね満足	159	26.1%	(▲1.7%)	27.8%
普通	54	8.9%	(0.4%)	8.5%
やや不満	12	2.0%	(0.7%)	1.3%
不満	4	0.7%	(0.3%)	0.4%
無回答	6			
合計（無回答除く）	609			

(2)病室内の空調・照明



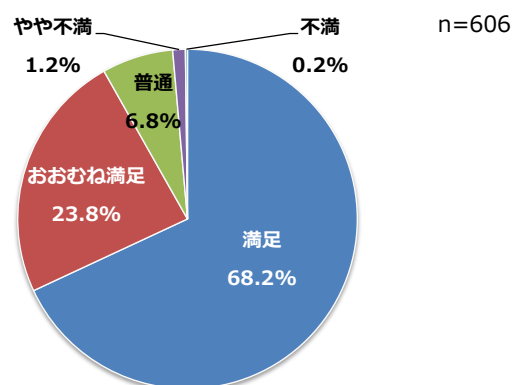
	2022年			2021年
	件数	割合	(前年比)	割合
満足	345	57.1%	(1.7%)	55.4%
おおむね満足	156	25.8%	(0.2%)	25.6%
普通	72	11.9%	(▲0.3%)	12.2%
やや不満	26	4.3%	(▲2.2%)	6.5%
不満	5	0.8%	(0.5%)	0.3%
無回答	11			
合計（無回答除く）	604			

(3) コンビニ・カフェ・コインランドリーなどの病棟外の設備



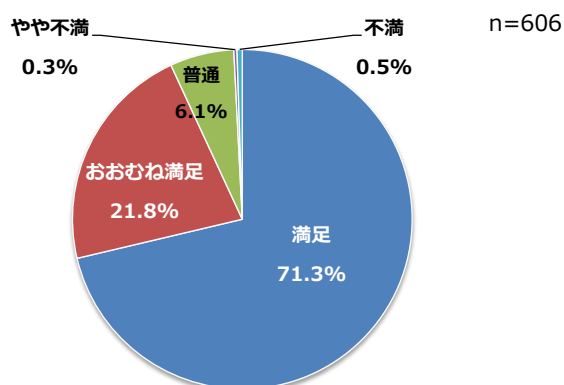
	2022年			2021年
	件数	割合	(前年比)	割合
満足	267	50.6%	(1.9%)	48.7%
おおむね満足	127	24.1%	(▲2.9%)	27.0%
普通	118	22.3%	(1.2%)	21.1%
やや不満	13	2.5%	(0.2%)	2.3%
不満	3	0.6%	(▲0.4%)	1.0%
無回答	87			
合計（無回答除く）	528			

(4) 病室内の清掃



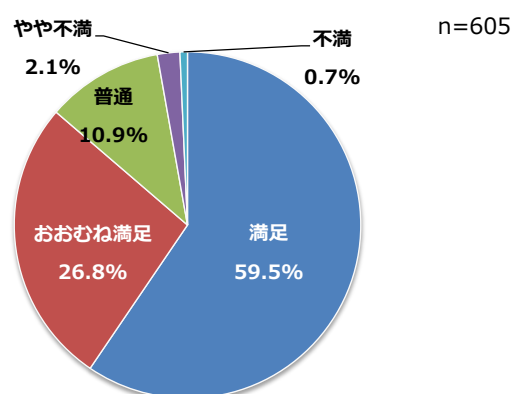
	2022年			2021年
	件数	割合	(前年比)	割合
満足	413	68.2%	(▲0.2%)	68.4%
おおむね満足	144	23.8%	(1.3%)	22.5%
普通	41	6.8%	(▲1.4%)	8.2%
やや不満	7	1.2%	(0.5%)	0.7%
不満	1	0.2%	(0.1%)	0.1%
無回答	9			
合計（無回答除く）	606			

2 職員の接遇（言葉づかいや態度）はいかがでしたか。



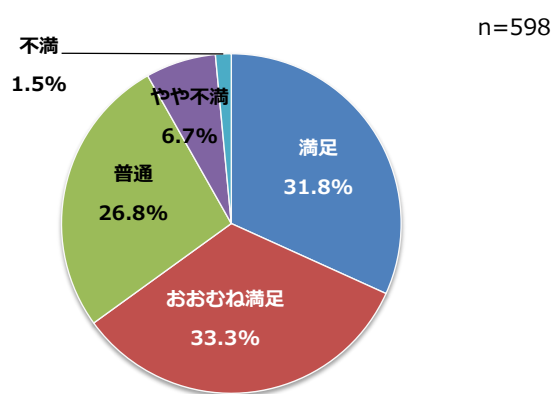
	2022年			2021年
	件数	割合	(前年比)	割合
満足	432	71.3%	(▲1.7%)	73.0%
おおむね満足	132	21.8%	(0.7%)	21.1%
普通	37	6.1%	(0.9%)	5.2%
やや不満	2	0.3%	(0.2%)	0.1%
不満	3	0.5%	(▲0.1%)	0.6%
無回答	9			
合計（無回答除く）	606			

3 職員間（医師、看護師間等）の引き継ぎ、連携は取れていましたか。



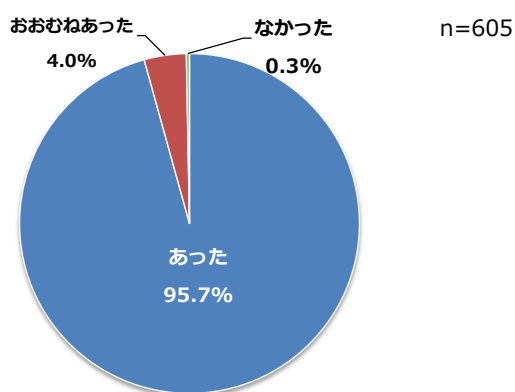
	2022年			2021年
	件数	割合	(前年比)	割合
満足	360	59.5%	(0.0%)	59.5%
おおむね満足	162	26.8%	(▲3.2%)	30.0%
普通	66	10.9%	(2.5%)	8.4%
やや不満	13	2.1%	(0.2%)	1.9%
不満	4	0.7%	(0.4%)	0.3%
無回答	10			
合計（無回答除く）	605			

4 食事はいかがでしたか。



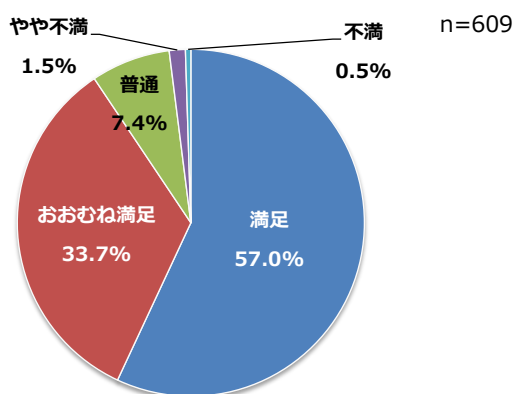
	2022年			2021年
	件数	割合	(前年比)	割合
満足	190	31.8%	(0.6%)	31.2%
おおむね満足	199	33.3%	(0.4%)	32.9%
普通	160	26.8%	(0.6%)	26.2%
やや不満	40	6.7%	(▲0.7%)	7.4%
不満	9	1.5%	(▲0.7%)	2.2%
無回答	17			
合計（無回答除く）	598			

5 入院中に患者誤認防止の目的でフルネームで名乗っていただくよう声掛けがありましたか。



	2022年			2021年
	件数	割合	(前年比)	割合
あった	579	95.7%	(0.9%)	94.8%
おおむねあった	24	4.0%	(▲2.0%)	6.0%
なかった	2	0.3%	(0.0%)	0.3%
無回答	10			
合計（無回答除く）	605			

6 今回の入院に関して総合的な満足度はいかがですか。



	2022年			2021年
	件数	割合	(前年比)	割合
満足	347	57.0%	(0.4%)	56.6%
おおむね満足	205	33.7%	(▲1.6%)	35.3%
普通	45	7.4%	(0.6%)	6.8%
やや不満	9	1.5%	(0.5%)	1.0%
不満	3	0.5%	(0.2%)	0.3%
無回答	6			
合計（無回答除く）	609			